


Tellija ELEKTRILEVI OÜ 10135 TALLINN Veskiposti 2	Projekteeris	Indrek Moisa		15.05.2026	5886 2582	 ELEKTRILEVI OÜ 10135 TALLINN Veskiposti 2 elektrilevi@elektrilevi.ee Tel. +372 715 4230 Registrikood 11050857 TEL000343	Projekt	Põlva - Rosma 10 kV fiidri remont, juhtme vahetus. Rosma, Peri, Partsi ja Lutsu küla, Põlva vald, Põlva maakond			Joonise nr IP8247-TP-EL-4-04	Staadium	Tööprojekt	
	Kontrollis	Andres Kangro		15.05.2026	5349 1331		Joonis	Mast nr 65 kuni 71 ja 65 kuni 65H1 paljasjuhtme asendamine kaetud juhtmega BLL99 ja BLL62			Nimetus Asendiplaan	Möötkava	M 1 : 2000	
	Projekti juht											Keel EST	Leht 1	Lehti 1

TINGMÄRGID

W2

W2

Projekteeritud KP õhuliin

●

Projekteeritud õhuliini mast

+

Projekteeritud sädemik

||

Projekteeritud maandus

○

Projekteeritud potentsiaalitasandusring

□

Raudbetoonmast

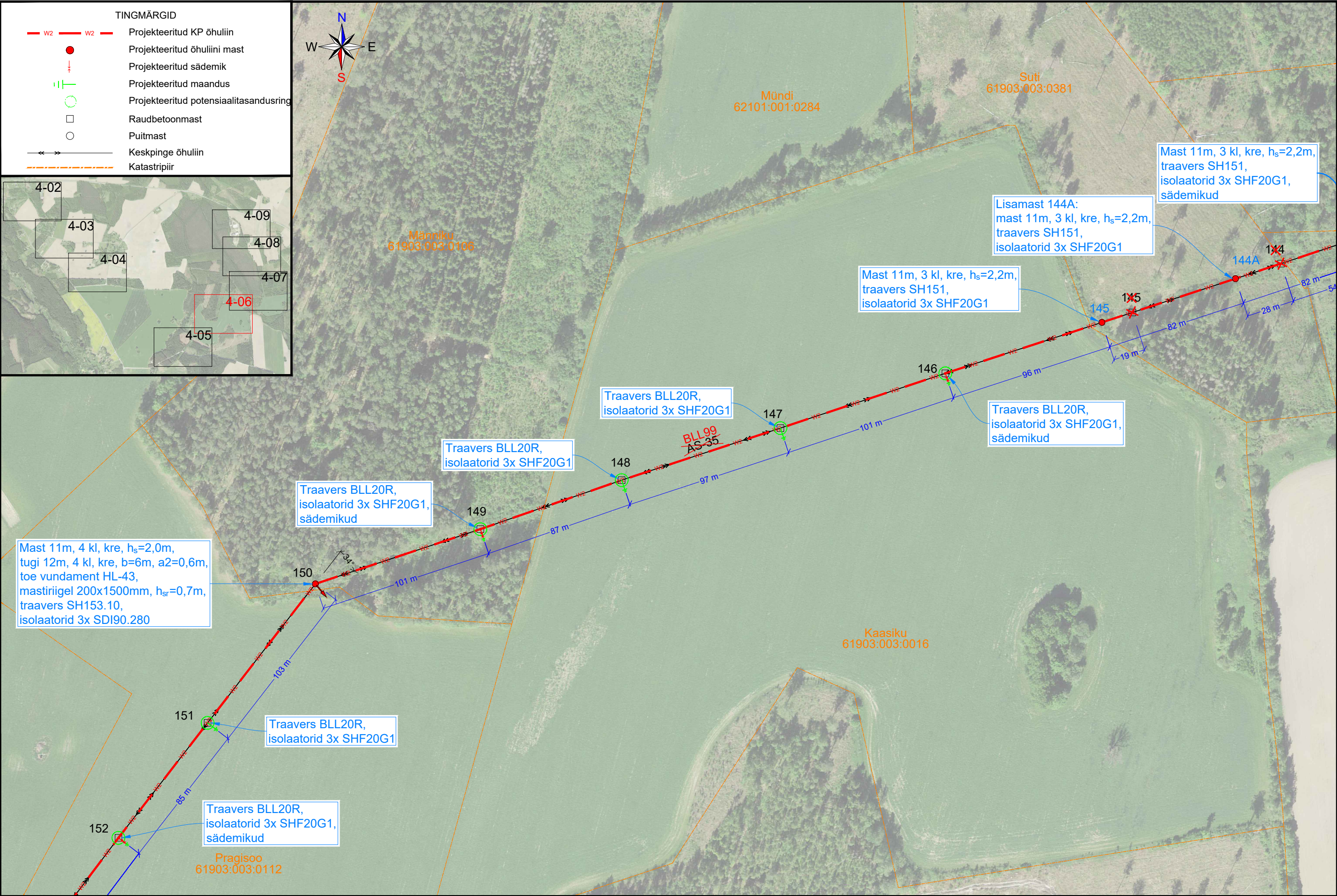
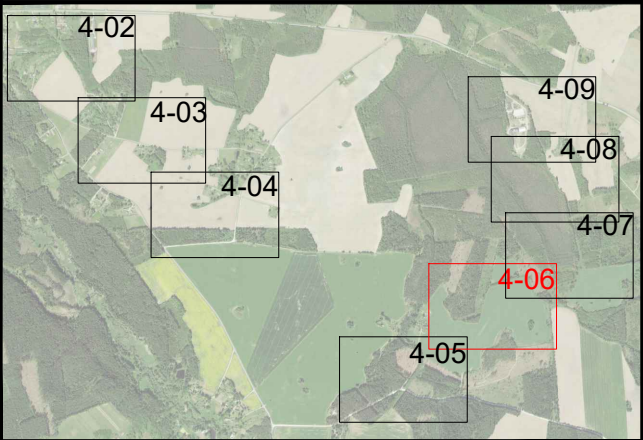
○


Puitmast

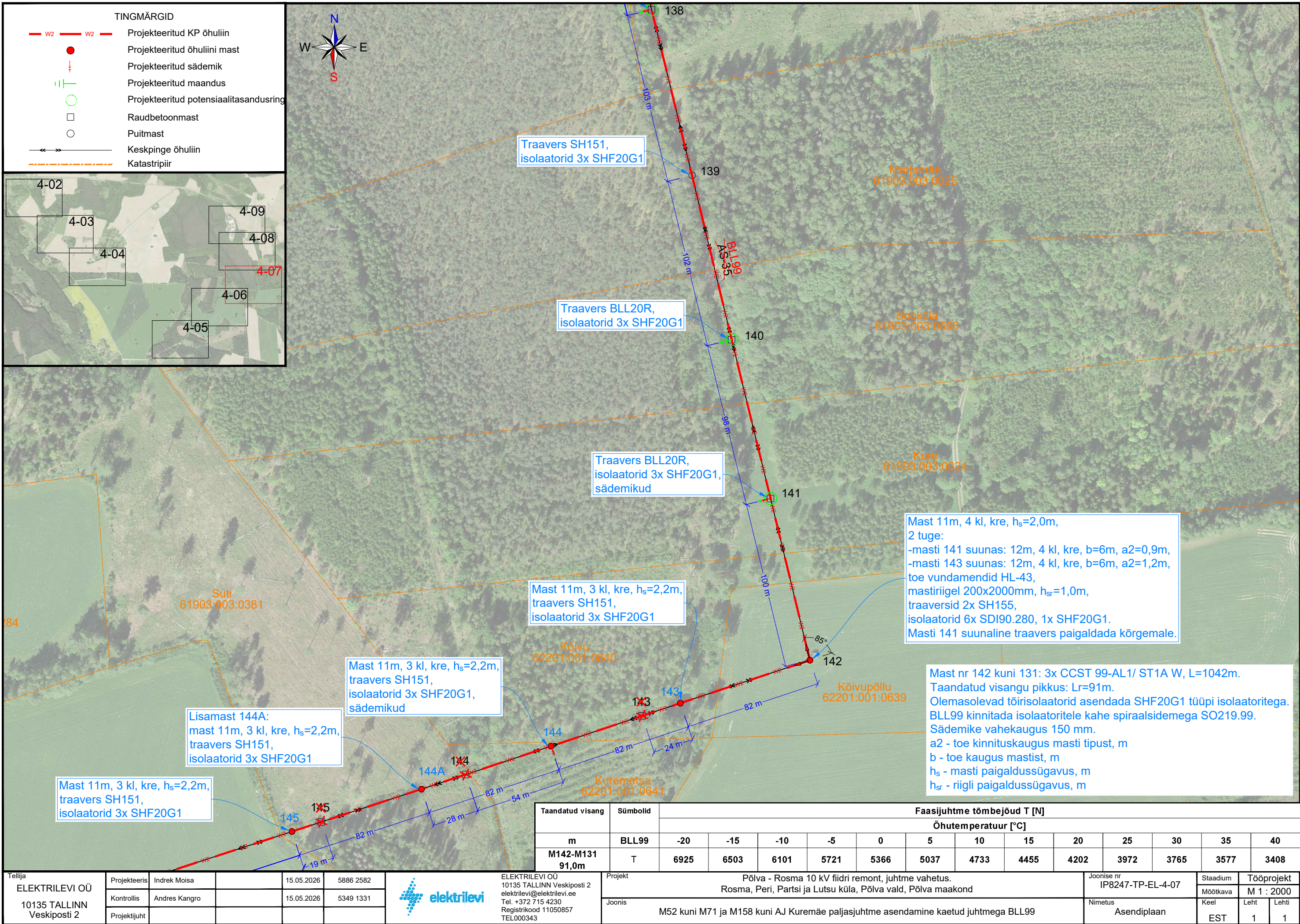
↔

Keskpinge õhuliin

Katastripiir

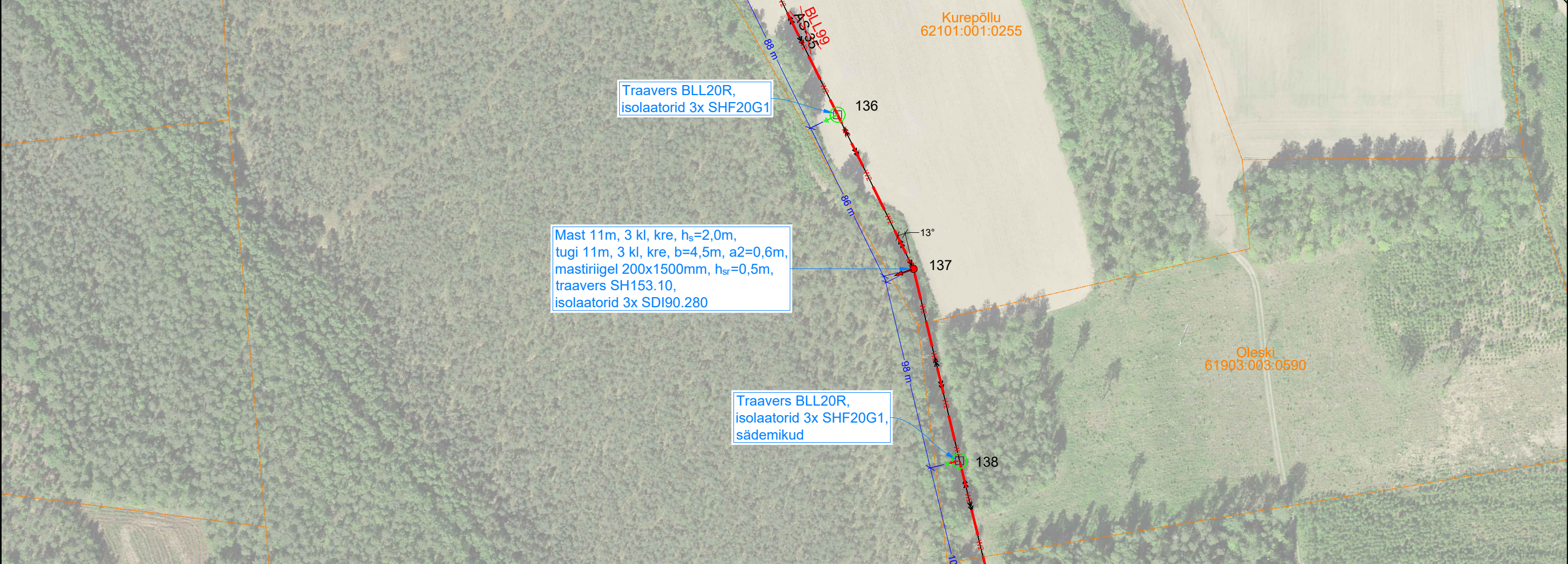
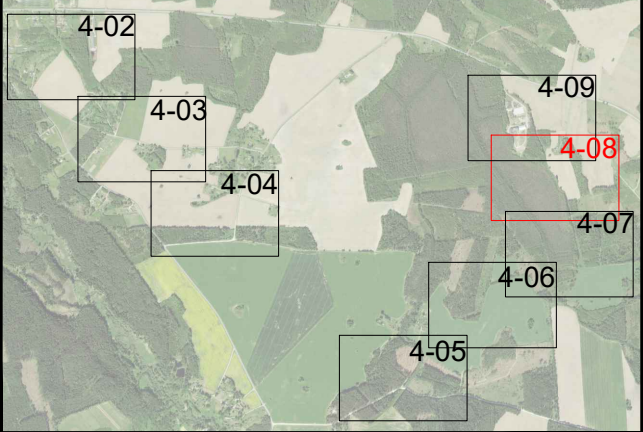



Tellija ELEKTRILEVI OÜ 10135 TALLINN Veskiposti 2	Projekteeris	Indrek Moisa		15.05.2026	5886 2582	 <div>ELEKTRILEVI OÜ 10135 TALLINN Veskiposti 2 elektrilevi@elektrilevi.ee Tel. +372 715 4230 Registrikood 11050857 TEL000343</div>	Projekt	Põlva - Rosma 10 kV fildri remont, juhtme vahetus. Rosma, Peri, Partsi ja Lutsu küla, Põlva vald, Põlva maakond			Joonise nr IP8247-TP-EL-4-06	Staadium	Tööprojekt	
	Kontrollis	Andres Kangro		15.05.2026	5349 1331		Joonis	M52 kuni M71 ja M158 kuni AJ Kuremäe paljasjuhtme asendamine kaetud juhtmega BLL99			Nimetus Asendiplaan	Keel EST	Leht 1	Lehti 1
	Projekti juht													



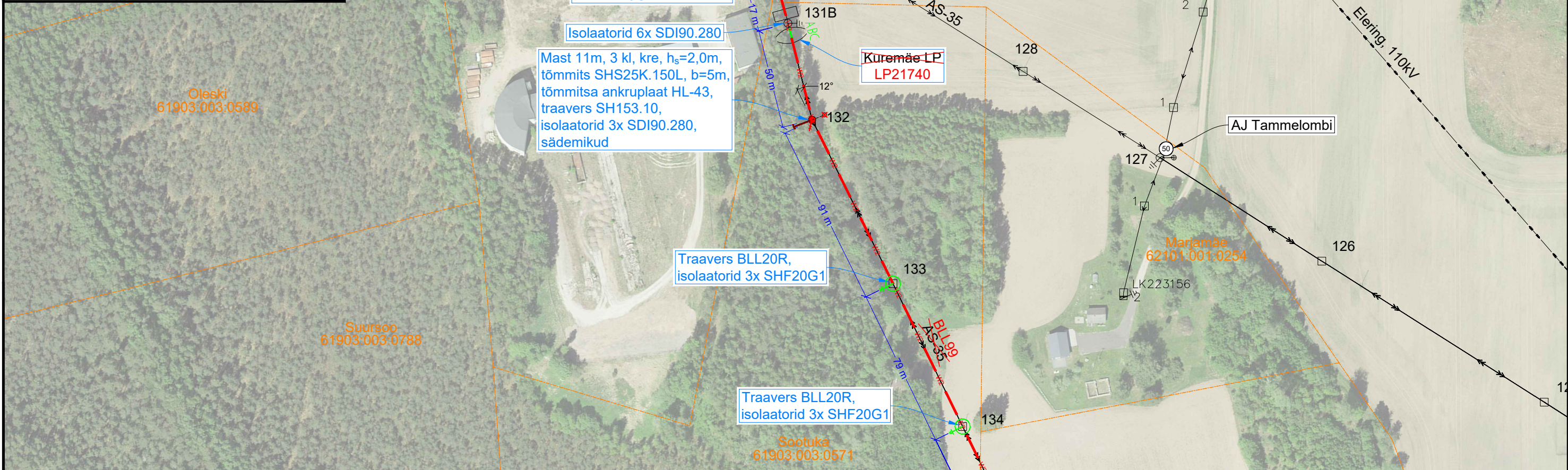
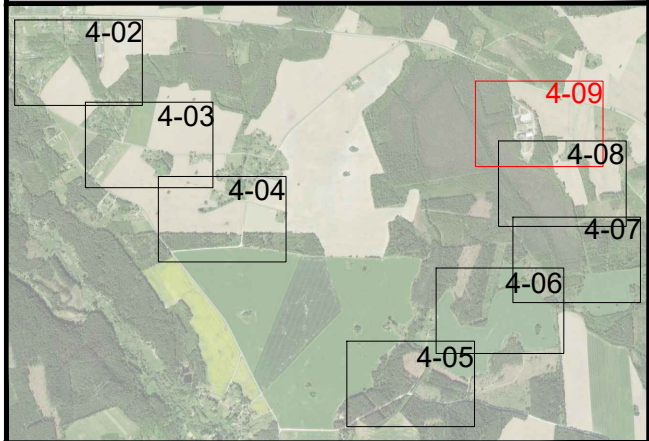
TINGMÄRGID

- W2 W2 Projekteeritud KP õhuliin
- Projekteeritud õhuliini mast
- ↑ Projekteeritud sädemik
- |— Projekteeritud maandus
- Projekteeritud potentsiaalitasandusring
- Raudbetoonmast
- Puitmast
- >—>—> Kõrgepinge õhuliin
- >—> Keskpinge õhuliin
- >—> Madalpinge õhuliin
- - - Katastripiir



Tellija ELEKTRILEVI OÜ 10135 TALLINN Veskiposti 2	Projekteeris	Indrek Moisa		15.05.2026	5886 2582	 ELEKTRILEVI OÜ 10135 TALLINN Veskiposti 2 elektrilevi@elektrilevi.ee Tel. +372 715 4230 Registrikood 11050857 TEL000343	Projekt	Põlva - Rosma 10 kV fiidri remont, juhtme vahetus. Rosma, Peri, Partsi ja Lutsu küla, Põlva vald, Põlva maakond			Joonise nr IP8247-TP-EL-4-08	Staadium	Tööprojekt	
	Kontrollis	Andres Kangro		15.05.2026	5349 1331		Joonis	M52 kuni M71 ja M158 kuni AJ Kuremäe paljasjuhtme asendamine kaetud juhtmega BLL99			Nimetus Asendiplaan	Keel EST	Leht 1	Leht 1
	Projektijuht													

TINGMÄRGID	
	Projekteeritud KP õhuliin
	Projekteeritud õhuliini mast, tugi
	Projekteeritud õhuliini tõmmits
	Projekteeritud sädemik
	Projekteeritud maandus
	Projekteeritud potentsiaalitasandusring
	Lahklüliti
	Mastivõimsuslüliti
	Kioskalajaam
	Mastalajaam
	Raudbetoonmast
	Puitmast
	Kõrgepinge õhuliin
	Keskpinge õhuliin
	Madalpinge õhuliin
	Katastripiir



Tellija ELEKTRILEVI OÜ 10135 TALLINN Veskiposti 2	Projekteeris	Indrek Moisa	15.05.2026	5886 2582	ELEKTRILEVI OÜ 10135 TALLINN Veskiposti 2 elektrilevi@elektrilevi.ee Tel. +372 715 4230 Registrikood 11050857 TEL000343	Projekt	Põlva - Rosma 10 kV fiidri remont, juhtme vahetus. Rosma, Peri, Partsi ja Lutsu küla, Põlva vald, Põlva maakond			Joonise nr	IP8247-TP-EL-4-09			Staadium	Tööprojekt		
	Kontrollis	Andres Kangro	15.05.2026	5349 1331		Joonis	M52 kuni M71 ja M158 kuni AJ Kuremäe paljasjuhtme asendamine kaetud juhtmega BLL99			Nimetus	Asendiplaan			Möötkava	M 1 : 2000		
	Projektijuht										Keel	Leht	Lehti				